

REHABILITACIÓN ENERGÉTICA EN LA ADMINISTRACIÓN GENERAL DEL ESTADO

ADECUACIÓN DEL CUARTEL DE LA GUARDIA CIVIL DE PUERTOLLANO, CIUDAD REAL



Datos de Partida

- Año de Construcción: **1966**
- Zona Climática: **D3**
- Superficie de Actuación: **4.645,39 m²**
- Alturas: **PB+I, PB+II y PB+III**
- Uso: **Residencial y Terciario**
- Grado de Conservación: **Bajo**
- Patologías: **Humedades**

REHABILITACIÓN ENERGÉTICA EN LA ADMINISTRACIÓN GENERAL DEL ESTADO

ADECUACIÓN DEL CUARTEL DE LA GUARDIA CIVIL DE PUERTOLLANO, CIUDAD REAL

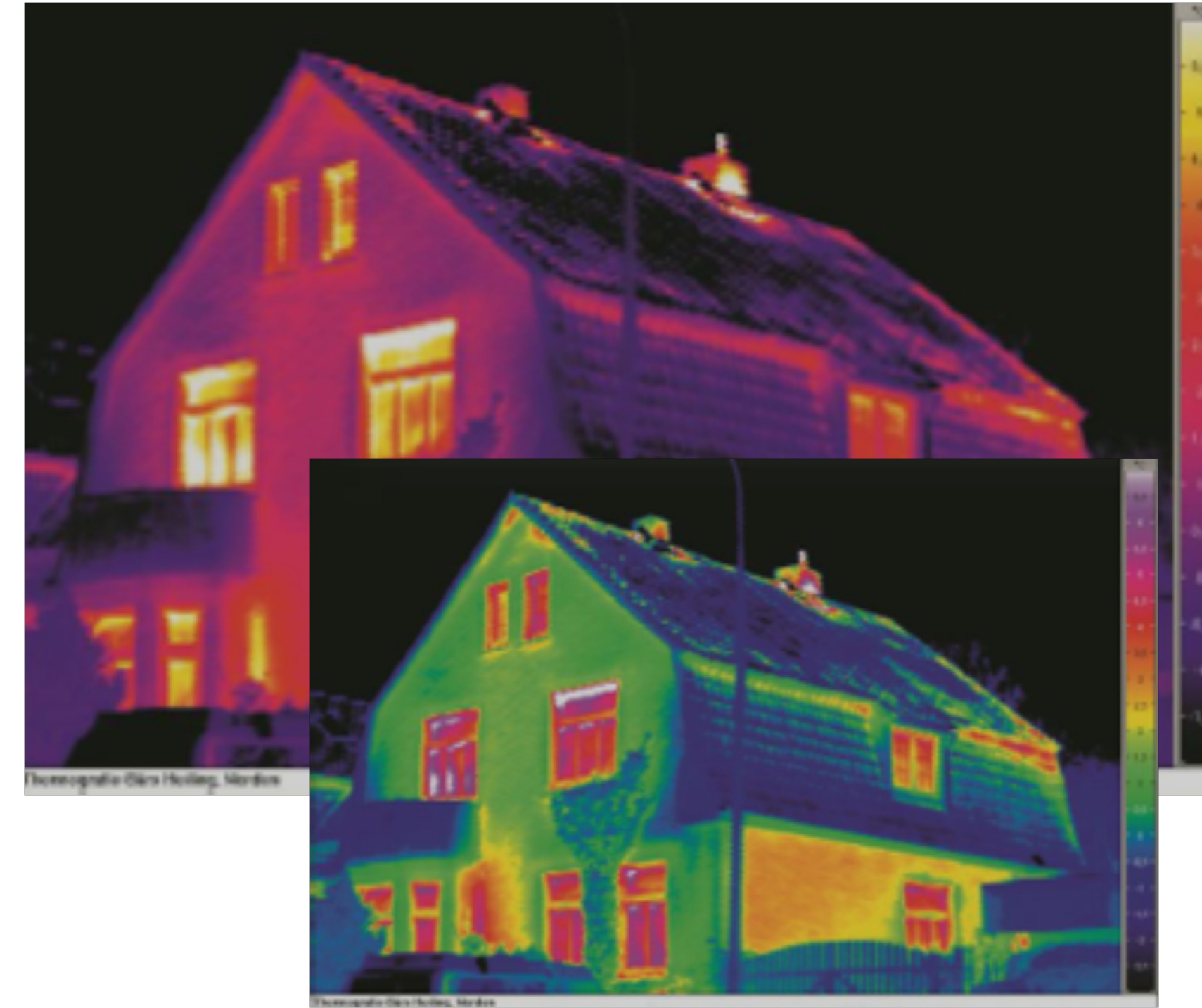
1. SATE

Sistema de Aislamiento Térmico Exterior en fachada.

Solución ideal para proyectos de rehabilitación al aumentar la eficiencia energética del edificio, **reduciendo la transmitancia térmica de la envolvente** sin incidir en el espacio habitable al instalarse en fachada.

Aportan seguridad contra inclemencias externas, reduce el consumo de energía haciendo al edificio más sostenible, confort térmico y acústico, ahorro y reducción de condensaciones durante la vida útil del edificio al eliminar casi por completo los puentes térmicos.

Su instalación es sencilla evitando molestias a los habitantes de las viviendas.



2. Aislamiento térmico en cubierta

Sistema de Aislamiento Térmico Interior en cubiertas.

Esta tecnología destinada al aislamiento térmico y acústico en cubiertas inclinadas sobre el último forjado, instalándose entre los tabiques palomeros.

Su instalación sencilla evita molestias a los habitantes de las viviendas, sin necesidad de efectuar un mantenimiento.



3. Ventanas

Sustitución de ventanas y puertas exteriores.

Nuevas carpinterías a instalar se realizarán con **perfiles de aluminio con rotura de puente térmico** y **vidrios dobles bajo emisivos** con cámara de argón. Acabado lacado bicolor, con RPT. Estanqueidad basada en sistema de triple junta interior, exterior y central con cámara exterior de descompresión y desagüe



4. Iluminación LED. Instalación de luminarias con tecnología LED

Los equipos LED son la solución ideal cuando se busca la Eficiencia Energética.

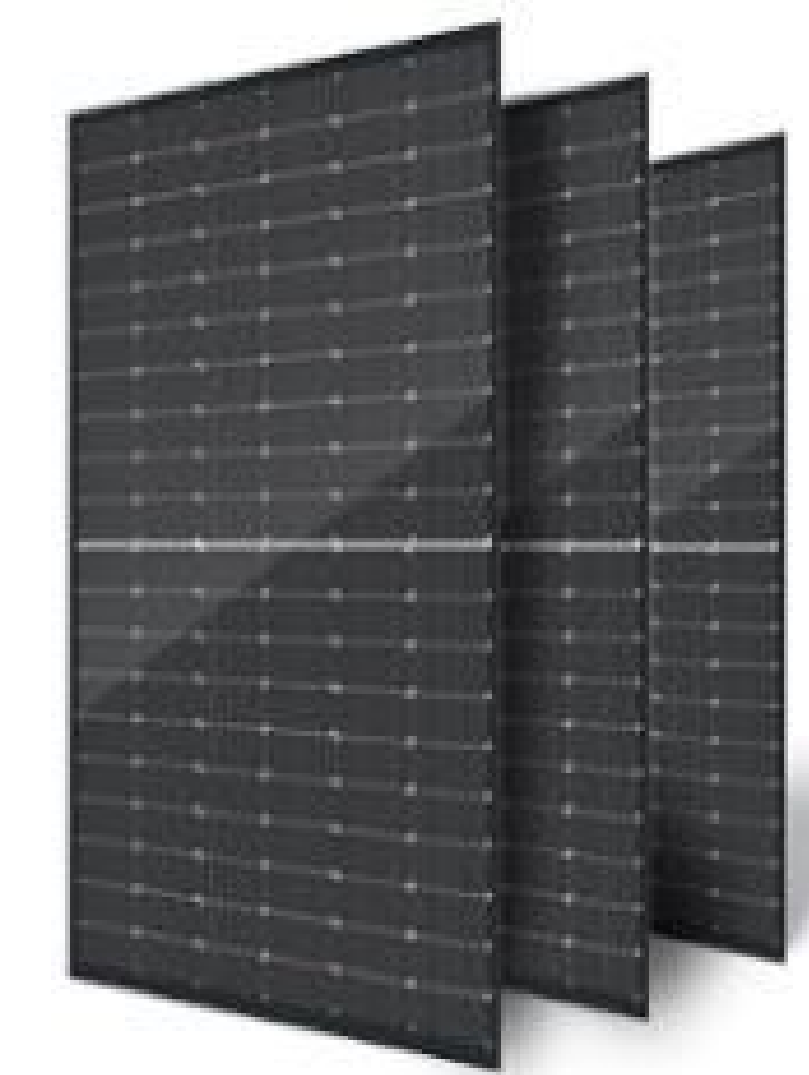
Las principales ventajas son:

- **Bajo consumo** de energía.
- Incrementa la **vida útil** de la iluminación.
- Ocupan menos espacio al ser de tamaño inferior.
- Emiten menos calor.
- No contienen mercurio (lámparas de bajo consumo).
- No crea campos magnéticos altos.
- Índice de reproducción cromática (IRC) alto (90-95).
- Son compatibles con instalaciones fotovoltaicas.
- El número de encendidos no afecta a su vida útil, y es un encendido instantáneo.
- Se encienden en menos de 1 milisegundo.
- Respetuosa con el medioambiente, al reducir el consumo de energía primaria, y por tanto de emisiones de CO2 a la atmósfera.
- No emite rayos Ultravioleta.
- Iluminación reciclable



5. Instalación Solar Fotovoltaica. Incorporación de sistemas de captación y transformación de energía solar en energía eléctrica.

Paneles solares de 400 W, con un inversor híbrido y una producción anual estimada de 6.400 kWh/año. Con la presente instalación se conseguirá un beneficio medioambiental contribuyendo a una disminución de emisiones contaminantes al medioambiente ya que, la energía que haya sido producida en dicha instalación pasará a poder considerarse procedente de **fuentes de energía limpia**. Dicha instalación será configurada para **autoconsumo**, el usuario utilizará la energía producida directamente desde el sistema generador.



REHABILITACIÓN ENERGÉTICA EN LA ADMINISTRACIÓN GENERAL DEL ESTADO

ADECUACIÓN DEL CUARTEL DE LA GUARDIA CIVIL DE PUERTOLLANO, CIUDAD REAL

Compromiso con la Eficiencia Energética

Reducción del consumo de energía primaria (*)

46,60 %

Mejora de una letra en la Calificación Energética del Edificio

G ▶ E

Inversión Mecanismo de Recuperación y Resiliencia MRR

2.023.361,99 €

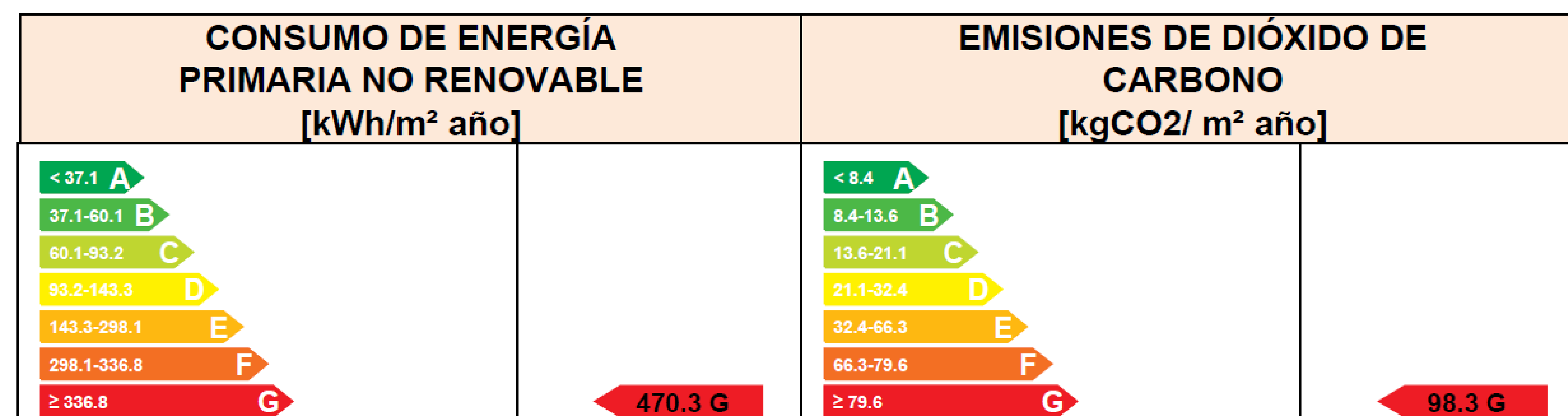
Inversión Ayto. de Puertollano/ Diputación Provincial de Ciudad Real

495.318,13 €

Inversión total 2.518.680,12 €

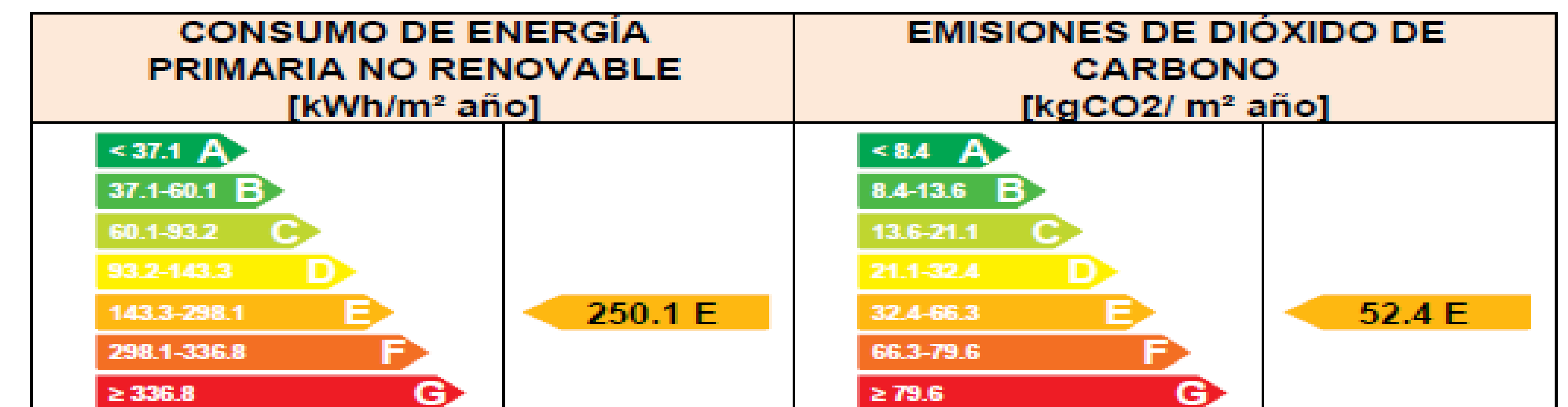
(*) Resultados aproximados obtenidos a partir de un edificio del acuartelamiento.

CEE - Estado actual del edificio



Consumo de energía primaria no renovable **470.3 kWh/m² año**
Emisiones de CO₂ **98.3 kgCO₂ /m² año**

CEE - Estado reformado del edificio



Consumo de energía primaria no renovable **250.1 kWh/m² año**
Emisiones de CO₂ **52.4 kgCO₂ /m² año**

REHABILITACIÓN ENERGÉTICA EN LA ADMINISTRACIÓN GENERAL DEL ESTADO

ADECUACIÓN DEL CUARTEL DE LA GUARDIA CIVIL DE PUERTOLLANO, CIUDAD REAL

Inversión Ayto. de Puertollano / Diputación Provincial de Ciudad Real

Adecuación de las zonas de atención al público para la mejora en la prestación del servicio a la ciudadanía

Sala de VioGen



Inversión Fondos MRR



REHABILITACIÓN ENERGÉTICA EN LA ADMINISTRACIÓN GENERAL DEL ESTADO

ADECUACIÓN DEL CUARTEL DE LA GUARDIA CIVIL DE PUERTOLLANO, CIUDAD REAL

Sala de videoconferencias



Sala de reuniones y usos múltiples



Inversión Fondos MRR



Inversión Ayto. de Puertollano / Diputación Provincial de Ciudad Real